



ORTO BIOATTIVO

ISTRUZIONI PER L'USO

Una semplice guida per utilizzare al meglio il tuo kit
e iniziare a coltivare





1

CHE COS'È L'ORTO BIOATTIVO?

Il nuovo modo di fare l'orto, senza zappa!

2

IL KIT ORTO BIOATTIVO

Scopri cosa contiene il kit e come funziona

3

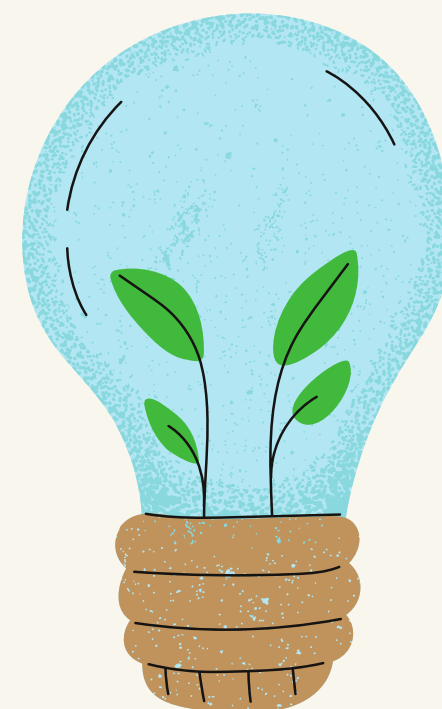
CREA IL TUO ORTO

Inizia a coltivare in modo biologico, sano e produttivo

4

CONSIGLI PER TE

Scopri come costruire l'orto e come mantenerlo produttivo tutto l'anno



1

UN PASSO AVANTI AL BIOLOGICO



L'ortobioattivo replica semplicemente quello che la natura fa nei boschi da milioni di anni!

Non è necessario lavorare la terra, niente aratura, né zappatura: il suolo è naturalmente ricchissimo di organismi la cui attività, a causa delle lavorazioni profonde del suolo, viene alterata.

Rigirando il terreno non facciamo altro che **interrompere** l'azione combinata di essudati radicali, residui organici e attività chimica di batteri, funghi e lombrichi, generando uno squilibrio nutritivo.

L'agricoltura tradizionale rimedia a tali danni applicando fertilizzanti di chimica fossile e concimi di sintesi.



1



IN COSA E' DIVERSO DALL'AGRICOLTURA TRADIZIONALE?



Non si compatta il suolo: per far sì che i micro-ecosistemi presenti nel sottosuolo abbiano la giusta areazione, non bisogna compattare il terreno; in pratica, non va calpestato.



Non si concima: la fertilizzazione avviene tramite copertura organica permanente. Ricreiamo ciò che accade in natura: sotto la stratificazione di foglio del sottobosco la terra è scura e ricca di componente organica.

Si copre il terreno con pacciamatura attiva composta da rami di bosco frammentati, tritati.



1



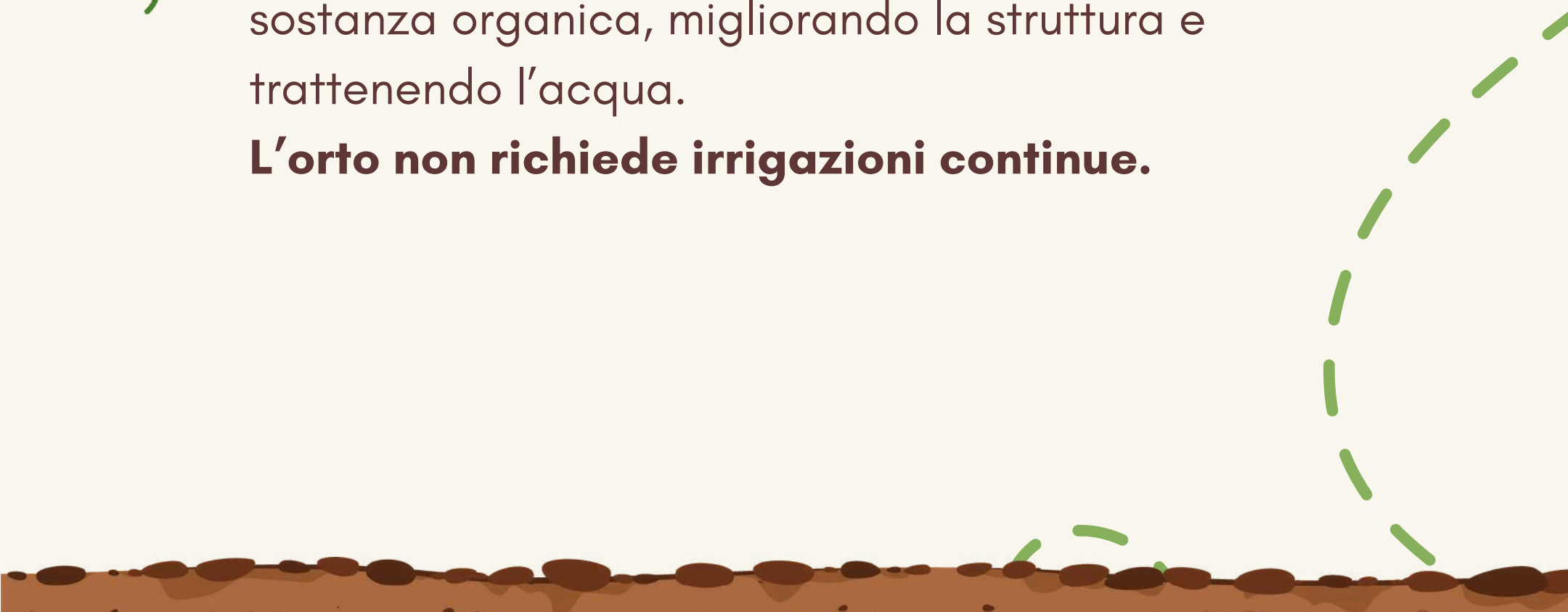
Si applica un metodo “**grow biointensive**” cioè una piantagione densa di piante, a diversi stadi di crescita e con diverse caratteristiche.

Non se ne estirpano le radici, ma **restano nel suolo** e si biotriturano i residui lì dove sono. Anche le erbe spontanee hanno la loro utilità: aiutano a mantenere l'umidità del suolo (pacciamatura vivente);



Le ramaglie sminuzzate arricchiscono il suolo di sostanza organica, migliorando la struttura e trattenendo l'acqua.

L'orto non richiede irrigazioni continue.



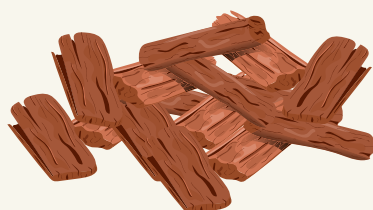
2

IL KIT DELL'ORTO BIOATTIVO

Cosa troverai nella tua confezione



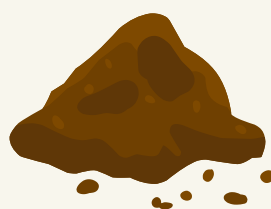
compost



pacciamatura



contenitore



attivatore



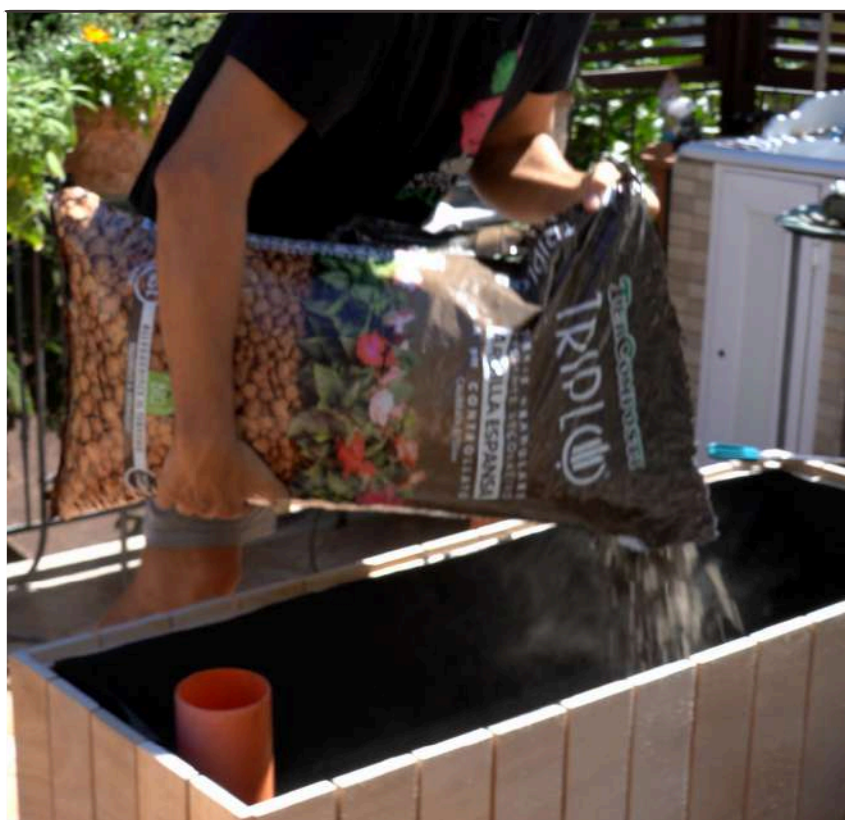
sabbia vulcanica

3

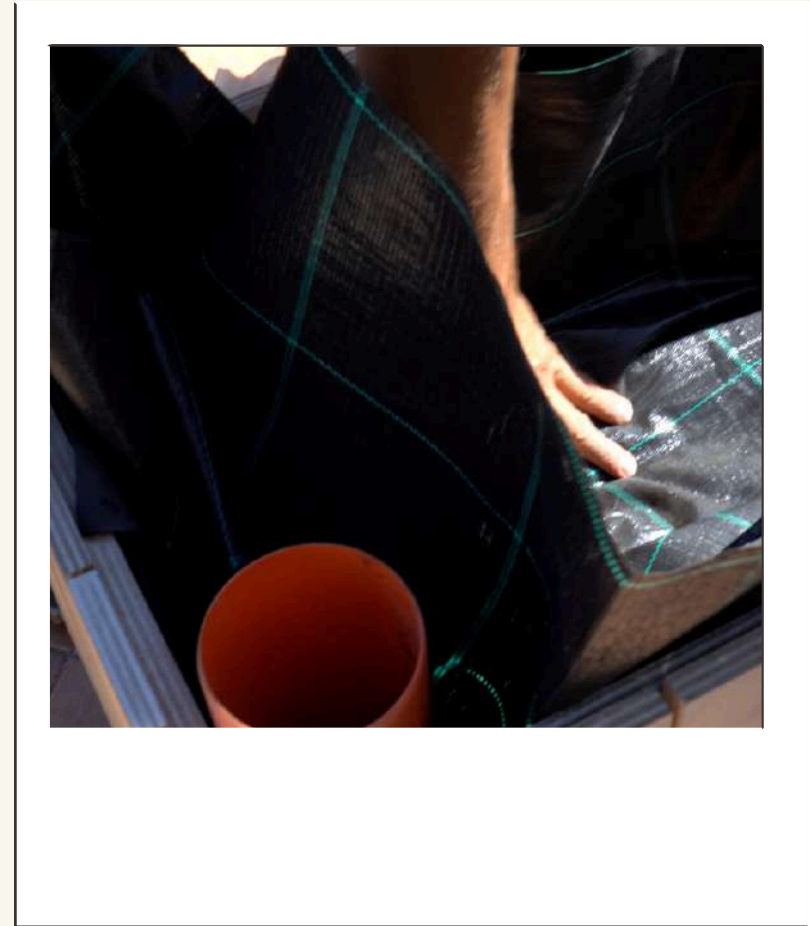
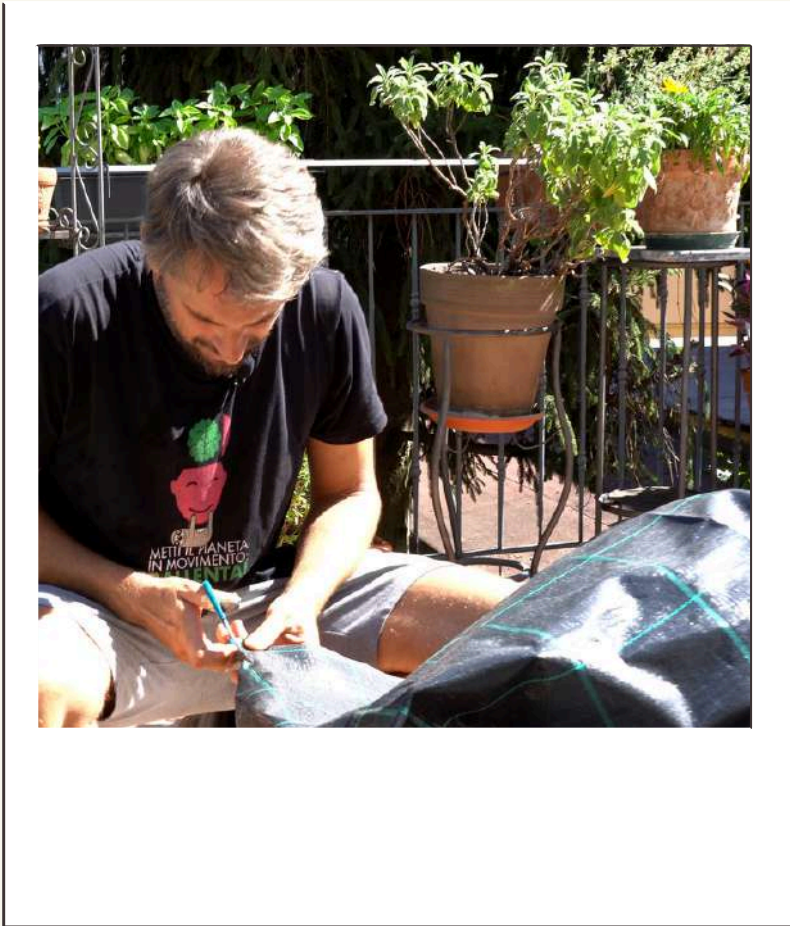
CREA IL TUO ORTO



Il primo strato è quello di argilla espansa (15 cm circa)



3



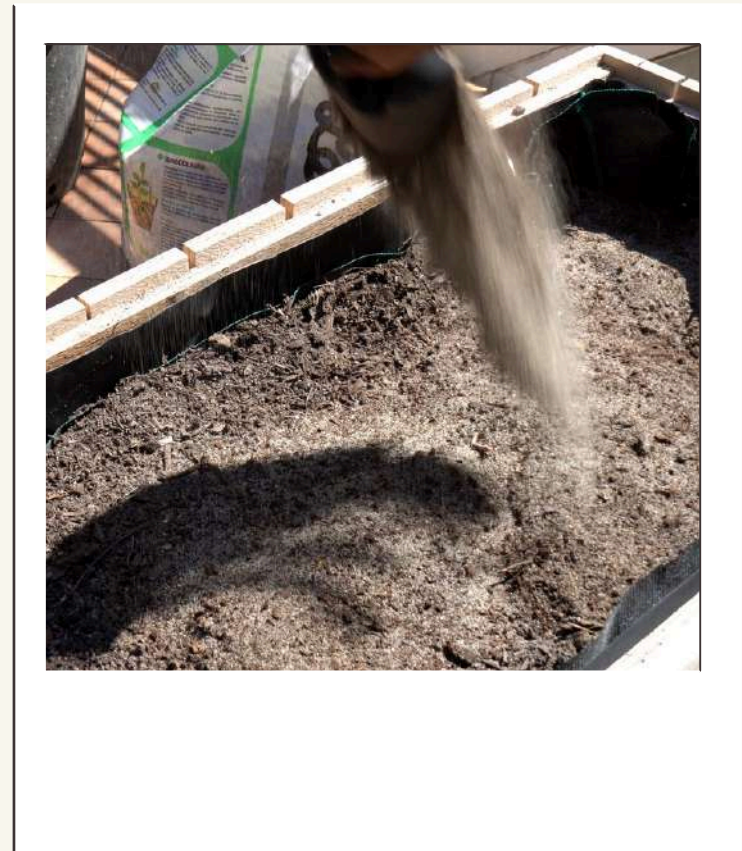
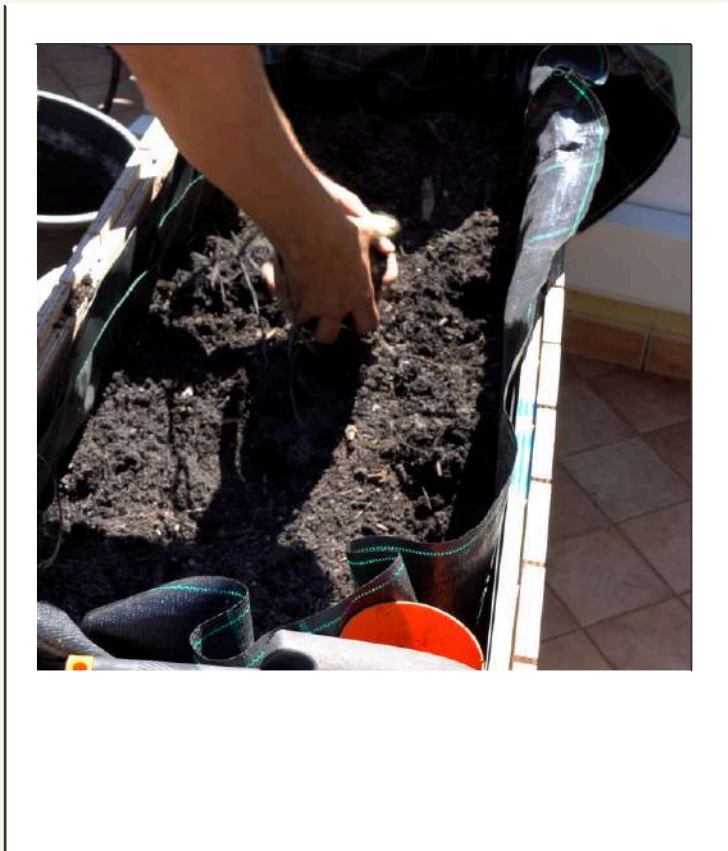
**Ritaglia il telo per dividere il primo strato dal compost
(attenzione a non coprire il tubo di raccolta dell'acqua)**



3



**Il prossimo strato è il compost organico:
riempire circa 2/3 del contenitore**



E poi quello di sabbia vulcanica



3



Infine spargere gli attivatori

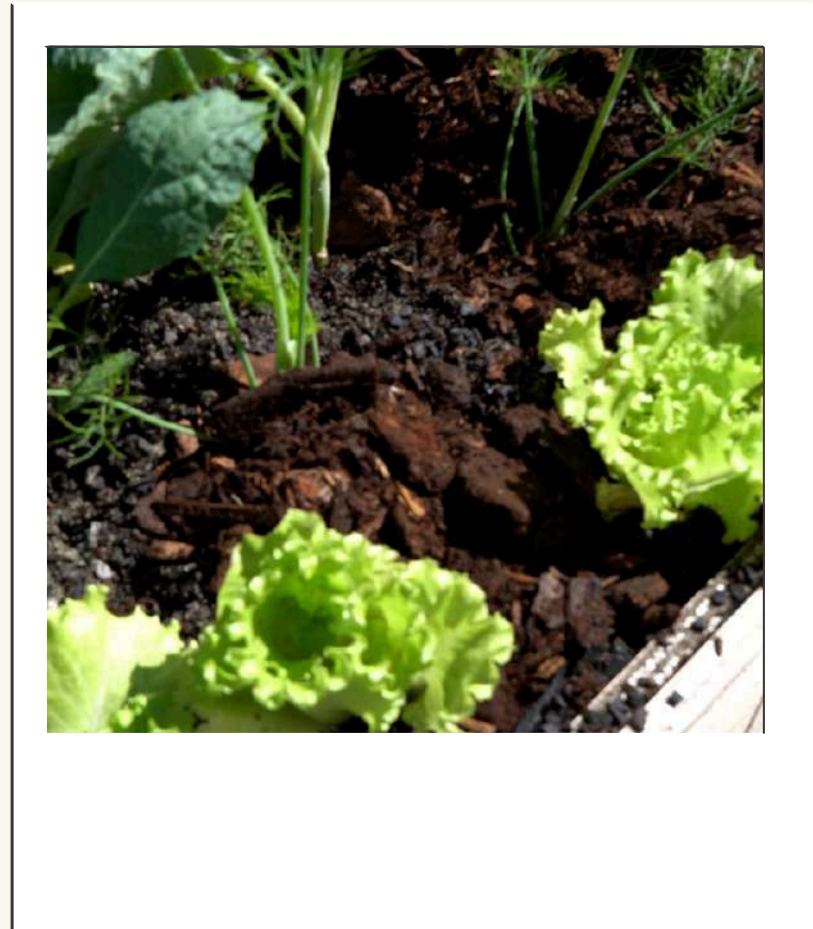


E annaffiare abbondantemente il tutto!

3



E' arrivato il momento di piantare!



E inserire la pacciamatura come protezione dal troppo sole e dalla troppa pioggia





CONSIGLI PER TE